

1. วัตถุประสงค์ในการใช้หรือข้อบ่งชี้

รถเข็นรุ่น H-WC804LABJ Green ผลิตจากอลูมิเนียม พับเก็บได้ปลอดภัยใช้งานง่าย เหมาะสำหรับผู้สูงอายุ และผู้ที่มีความบกพร่องทางการเคลื่อนไหวและร่างกาย รถเข็นได้รับการออกแบบโดยคำนึงถึงความสะดวกต่อการใช้งาน เก็บได้เล็ก สะดวก น้ำหนักเบา

2. เครื่องหมายและสัญลักษณ์

สัญลักษณ์ต่อไปนี้ใช้ในคำแนะนำสำหรับการใช้งานเหล่านี้ บนบรรจุภัณฑ์และบนแผ่นประเภทของอุปกรณ์และอุปกรณ์เสริม :



ข้อควรระวัง: คำเตือนที่ระบุถึงความเสี่ยงต่อการบาดเจ็บหรือความเสียหายต่อสุขภาพ

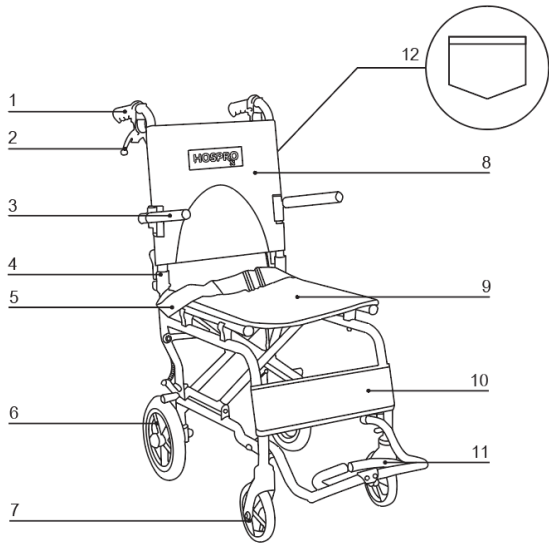


คำเตือน: หมายเหตุเพื่อความปลอดภัยระบุถึงความเสี่ยงที่อาจเกิดขึ้นกับตัวเครื่อง / อุปกรณ์เสริม



หมายเหตุ: หมายเหตุเกี่ยวกับข้อมูลสำคัญ

3. รายละเอียดเครื่องมือแพทย์



- | | | |
|-----------------------|-----------------|------------------------|
| 1. มือจับ | 6. ล้อหลัง | 11. ที่วางเท้า |
| 2. เบรกมือ | 7. ล้อหน้า | 12. ช่องใส่ของด้านหลัง |
| 3. พนักแขน | 8. พนักพิงหลัง | |
| 4. ตัวล็อกพนักพิงหลัง | 9. เบาะรองนั่ง | |
| 5. เข็มขัดนิรภัย | 10. แผ่นรองนั่ง | |

4. ข้อบ่งใช้ วิธีการใช้ คำแนะนำการใช้

1. เข็มขัดนิรภัย กรุณาคาดเข็มขัดนิรภัย เพื่อความปลอดภัย

2. ตัวล็อกพนักพิงหลัง คุณสามารถปลดล็อกและพับพนักพิงได้เมื่อคุณไม่ใช้เก้าอี้รถเข็น

3. ที่วางเท้าสามารถพับขึ้นได้

4. เบรกมือสำหรับผู้ดูแล สามารถเบรกล้อให้หยุดได้ในเวลาฉุกเฉิน

5. พนักแขนสามารถพับเก็บได้

6. พับเก็บได้เล็กกระทัดรัดสามารถยกขึ้นหลังรถได้ น้ำหนักเบา

5. วิธีการเก็บรักษา

1. การกางรถเข็น โดยจับที่พนักแขนทั้งสองข้างจากนั้นดันลง

2. การพับล้อเลื่อนควรวางที่วางเท้าของรถเข็นให้อยู่ในแนวตั้ง จับขอบด้านข้างด้านหน้าและหลังของเบาะนั่งแล้วดึงขึ้น คานขวางของเก้าอี้รถเข็นจะหุบพร้อมกันเพื่อพับรถเข็น

6. คำเตือน ข้อห้ามใช้ หรือข้อควรระวัง

1. รับน้ำหนักสูงสุด - 100 กก.

2. ความเร็ว: ไม่ควรเร็วกว่า 3-5 กม. / ชม.

3. กรุณาพับที่วางเท้า ก่อนที่จะลุกขึ้นยืน



ควรใช้อย่างระมัดระวังเพื่อลดความเสี่ยงต่อการบาดเจ็บ

7. รายละเอียดทางเทคนิค

ประเภท	รถเข็น
รุ่น	H-WC804LABJ Green
วัสดุ	โครง: อลูมิเนียม ที่นั่ง: ฝ้ายตาข่ายระบายอากาศ
สี	เขียว
ขนาดพับ	~ 16 x 70 x 62 ซม.
ขนาดที่กางออก	~ 45 x 80 x 88 ซม.
ที่นั่ง	14.3 นิ้ว ~ 36.2(W) x 37.2(D) ซม.
ล้อหน้า (เส้นผ่านศูนย์กลาง)	5 นิ้ว
ล้อหลัง (เส้นผ่านศูนย์กลาง)	8 นิ้ว
รับน้ำหนักสูงสุด	100 กก.
น้ำหนักเฉพาะรถเข็น	~ 7 กก.
อุปกรณ์เสริม	กระเป๋าเก็บรักษา

บริษัท เบลเมกส์ไทย จำกัด

สำนักงานใหญ่และคลังสินค้า: 15/117 หมู่ 3 เข้มแก้วโล 23 ถ.แก้วโล ต.สุรศักดิ์ อ.ศรีราชา จ.ชลบุรี 20110

สำนักงานกรุงเทพฯ: ร้านฮอสโปร (Hospro) : 26 ซ.สุขุมวิท 62 แขวงพระโขนงใต้ เขตพระโขนง กรุงเทพฯ 10260 โทร. 065-503-5656

ศูนย์บริการลูกค้าสัมพันธ์ โทร. 098-2805777, 038-314118